



Hofheimer Allianz

Eine Allianz für lebendige Ortsmitten

Schwarzburger Gespräche 2017
25./26. August, Kaisersaal Schloss Schwarzburg

1 Gemeinde-Allianz Hofheimer Land



1 Gemeinde-Allianz Hofheimer Land



7	Kommunen
53	Gemeindeteile
14.949	Einwohner
285,39	km ²
52,4	Einwohner/km ²



2 Leerstandsmanagement

Grundsätze

Bauen bzw. Renovieren im Ortskern **muss günstiger** sein als ein vergleichbares Objekt im Siedlungsgebiet!

Jeder Siedlungsneubau **verursacht einen Leerstand** im Altort!

2 Leerstandsmanagement



Baustein 1: Revitalisierung von Leerständen in unseren Ortsmitten

1. Qualifizierte Bestandserfassung

2. Vermarktung von Leerständen und Baulücken

3. Förderprogramm der Hofheimer Allianz

4. Ortskernüberplanung

5. Rücknahme von Bauplätzen zur Verknappung des Angebots außerhalb der Ortskerne

2.1 Qualifizierte Bestandserfassung



Innenentwicklungspotenziale

Interne Nr.: Datum:

Bearbeiter:

Kommune: Straße:

Gemarkung: Haus-Nr.:

Flurstücks-Nr.: Größe (m²):

Aktivierung erfolgt

© Bayerisches Landesamt für Umwelt

Anzeige- und Änderungsmodus:
Wenn eine Änderung vorgenommen wurde, erfolgt beim Wechsel des Datensatzes jeweils eine Sicherheitsabfrage!

Potenzialdaten
Rahmenbedingungen
Aktivierung
Lageplan
Foto

Unter 'Aktivierung' wird die erstmalige oder erneute Nutzung einer Potenzialfläche verstanden (z.B. die Bebauung einer Baulücke, die Wiederaufnahme der Nutzung bei leerstehenden Gebäuden oder eine Nachverdichtung)

Jahr der Aktivierung:

Anzahl der geschaffenen Wohneinheiten:

Nach der Aktivierung ist weiterhin ein Potenzial für eine zusätzliche Nutzung vorhanden

Berichte / Auswertungen

Export nach Excel

Navigation:

Neu
Löschen

Suchen von Datensätzen

◀
◀ Datensatz: 23 ▶
▶

Anzahl aller Datensätze: 60

Zurück zum Hauptmenü

Innenentwicklungspotenziale

Interne Nr.: Datum:

Bearbeiter:

Kommune: Straße:

Gemarkung: Haus-Nr.:

Flurstücks-Nr.: Größe (m²):

Aktivierung erfolgt

© Bayerisches Landesamt für Umwelt

Anzeige- und Änderungsmodus:
Wenn eine Änderung vorgenommen wurde, erfolgt beim Wechsel des Datensatzes jeweils eine Sicherheitsabfrage!

Potenzialdaten
Rahmenbedingungen
Aktivierung
Lageplan
Foto

Dateiplad:

Foto Einladen

Foto Ansehen

Berichte / Auswertungen

Export nach Excel

Navigation:

Neu
Löschen

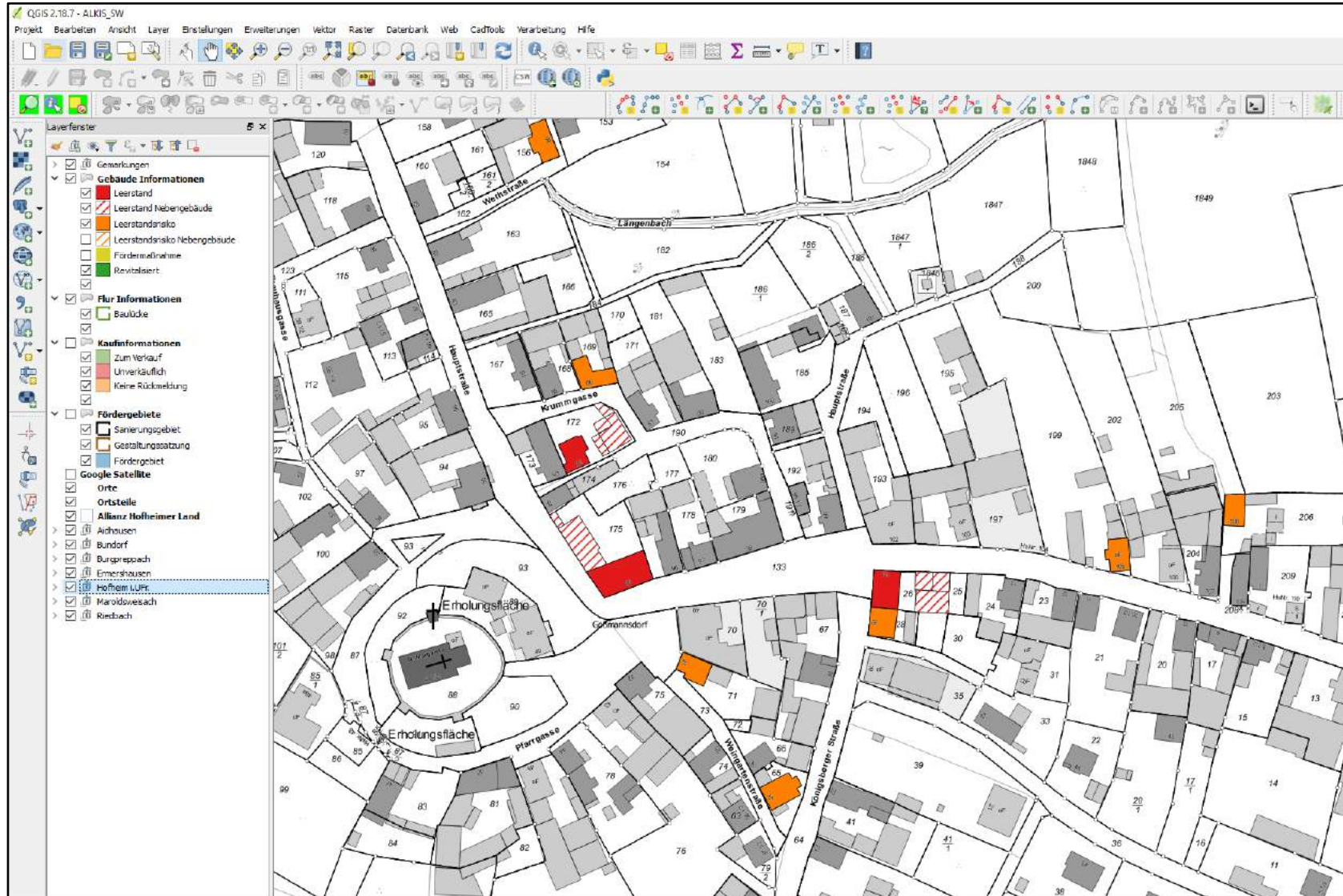
Suchen von Datensätzen

◀
◀ Datensatz: 1 ▶
▶

Anzahl aller Datensätze: 60

Zurück zum Hauptmenü

2.1 Qualifizierte Bestandserfassung



2.3 Förderprogramm der Hofheimer Allianz



Fördermaßnahmen der Hofheimer Allianz

Einheitliches Förderprogramm für „Investitionen zur Nutzung vorhandener Bausubstanz im Ortskern“ (50 €/m²)
max. 10.000 €
Pro Anwesen

Entsorgung des Bauschutts weitgehend durch die Gemeinde

Kostenlose Architektenberatung

Kostenlose Beratung zur energetischen Sanierung

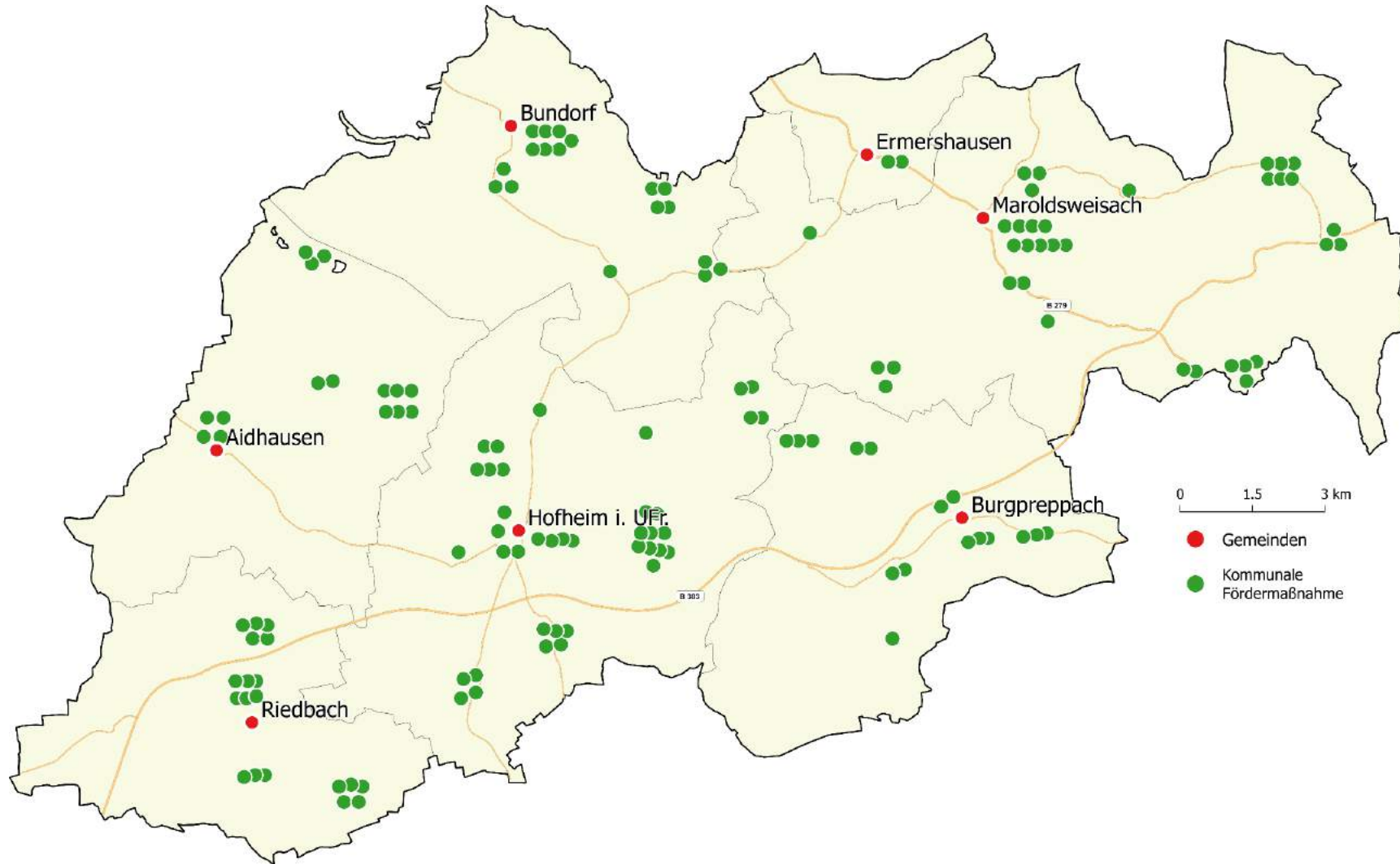
2.3 Förderprogramm der Hofheimer Allianz



Gemeinde	Maßnahmen	Förderung in EUR
Hofheim	42	272.305
Burgpreppach	20	114.825
Aidhausen	23	136.848
Bundorf	26	132.729
Riedbach	22	145.493
Maroldsweisach	73	393.657
Ermershausen	3	9.276
Gesamt	209	1.205.133

Zeitraum 01.01.2008 bis 01.04.2016

2.3 Förderprogramm der Hofheimer Allianz



2.3 Förderprogramm der Hofheimer Allianz

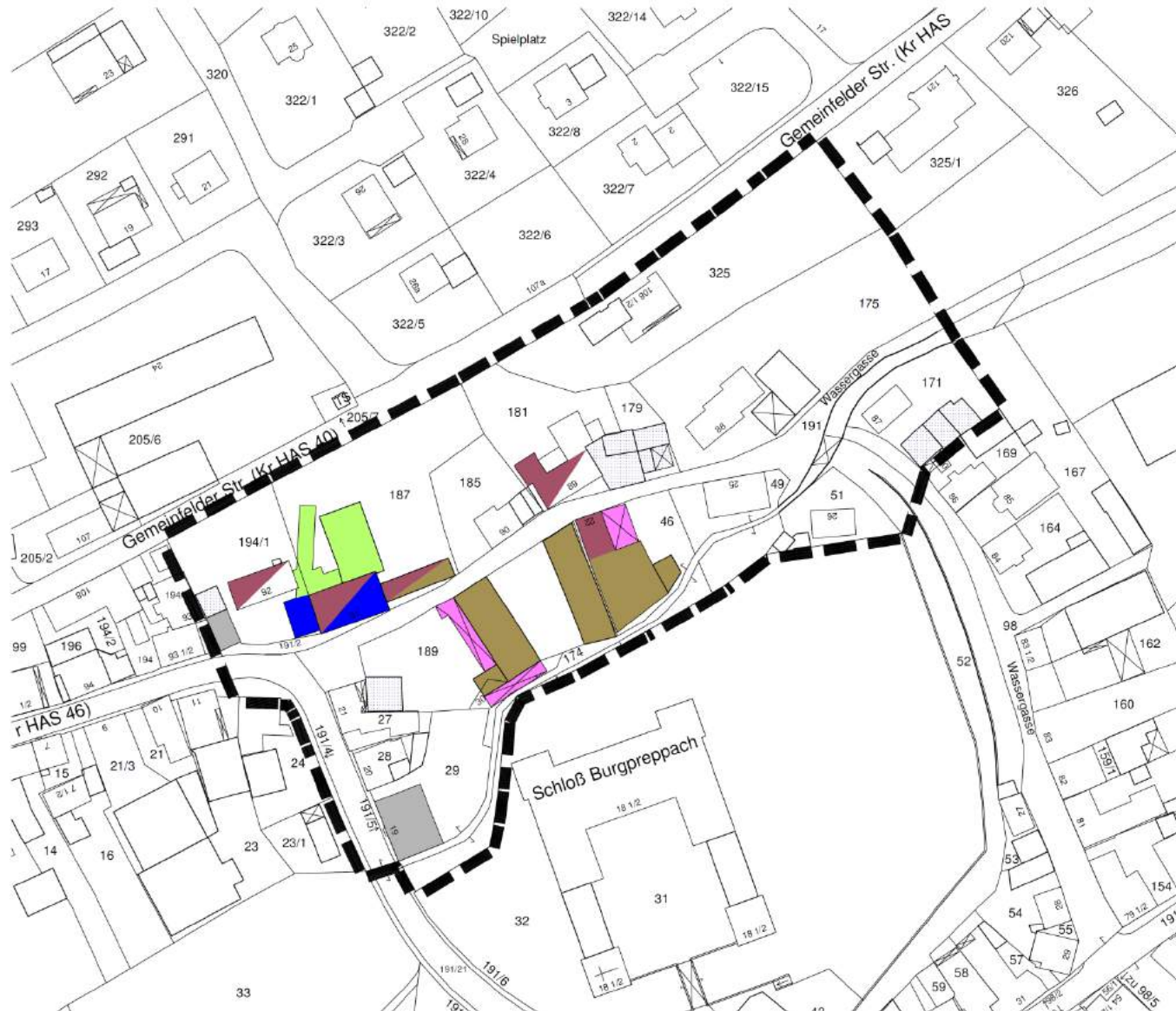


2.4 Ortskern - Überplanung



- Überplanung ortsbildprägender Quartiere in schlechtem baulichen Zustand
- Planung neuer, zeitgemäßer Grundstückszuschnitte
- Bei günstiger Gelegenheit: Aufkauf und Weitervermittlung der Grundstücke

2.4 Ortskern - Überplanung

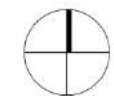


BESTANDSAUFNAHME

JULI 2014

LEGENDE

- ABGRENZUNG UNTERSUCHUNGSBEZIEB
- WOHNUNGSLEERSTAND
- UNGENUTZTE GASTRONOMIE
- UNGENUTZTE FREIZEITRELEVANTE EINRICHTUNG
- UNGENUTZTES NEBENGEBAUDE / SCHUPPEN / LAGER
- UNGENUTZTE ÜBERDACHUNG
- SONSTIGER LEERSTAND
- SPORADISCHE NUTZUNG / GERINGWERTIGE NUTZUNG



ALTORTSANIERUNG BURGPREPPACH

STÄDTEBAULICHES ENTWICKLUNGSKONZEPT

für das Anwesen der ehem. Gastwirtschaft "Goldener Löwe" mit umliegenden Grundstücken

LEERSTAND

2.4 Ortskern - Überplanung



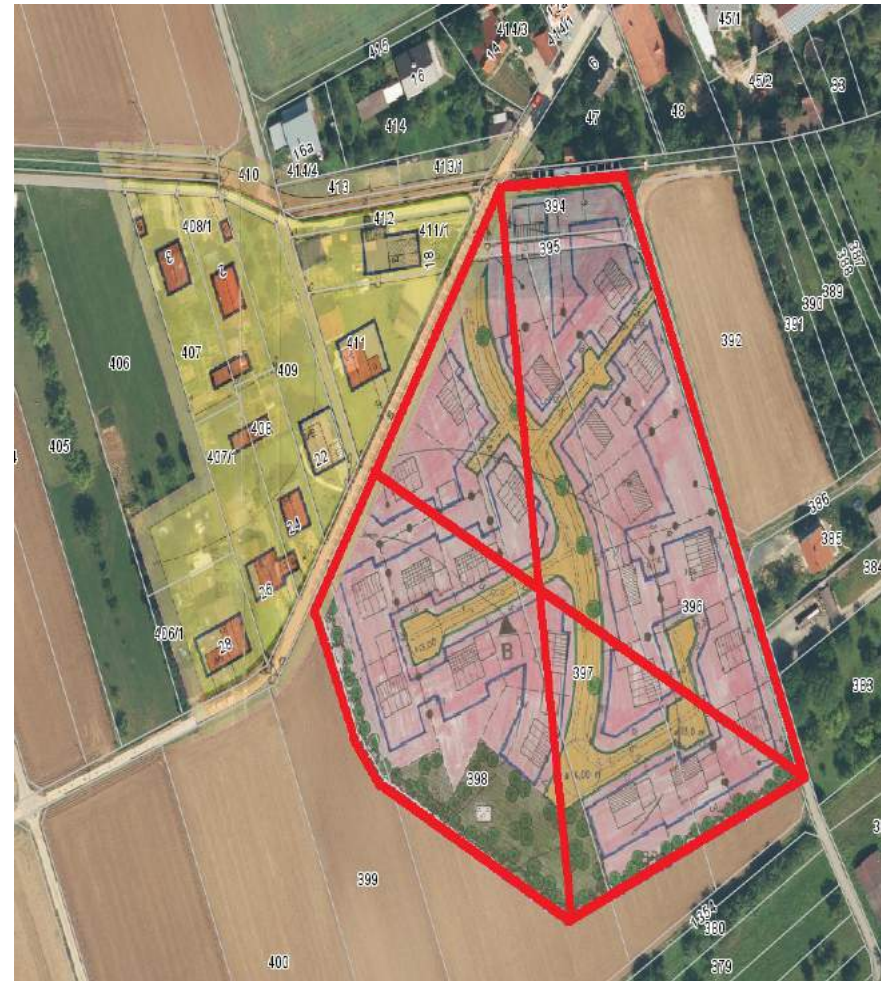
2.5 Rücknahme von Bauplätzen

Rücknahme von ausgewiesenen Bauplätzen

Rügheim	-23
Eichelsdorf	-8
Goßmannsdorf	-15
Birkenfeld	-20
Hafenpreppach	-19
Ditterswind	-7
Gesamt	-92

Zugänge von Bauplätzen

Humprechtshausen	+5
Kleinmünster	+7
Gesamt	+12



2.6 Zukünftige Leerstände verhindern



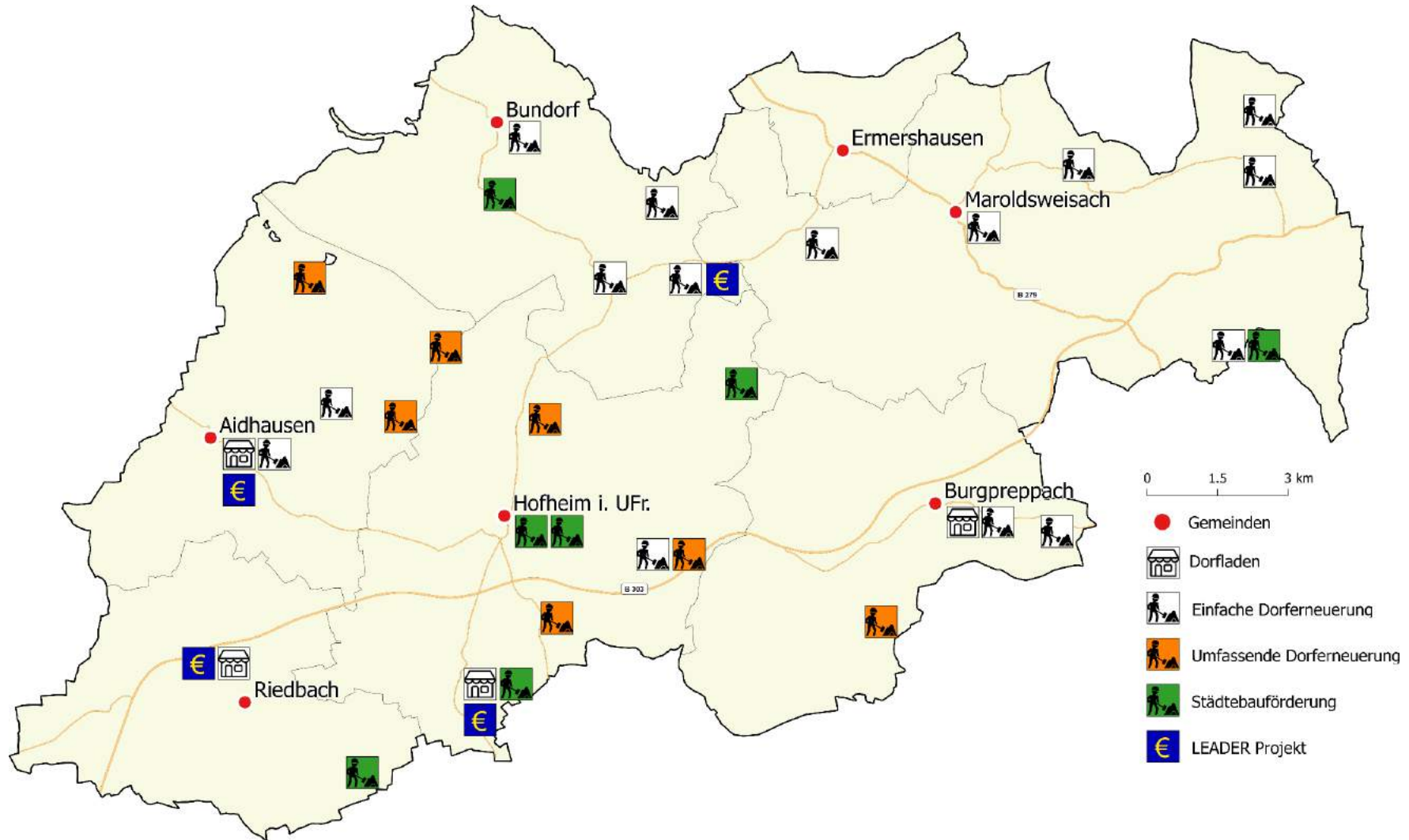
**Baustein 2 : Zukünftige Leerstände verhindern.
Rahmenbedingungen optimieren – Lebensqualität erhalten!**

2.6 Zukünftige Leerstände verhindern

Gestaltung der Ortskerne

7	Verfahren der umfassenden Dorferneuerung
5	Initiativen zur Vorbereitung der Dorferneuerung
16	Maßnahmen der einfachen Dorferneuerung
7	Projekte mit Unterstützung der Städtebauförderung („Kleinere Städte und Gemeinden“, „Stadtumbau West“)
4	LEADER Förderprojekte
1	Gemeindeentwicklungskonzept

2.6 Zukünftige Leerstände verhindern



2.6 Zukünftige Leerstände verhindern

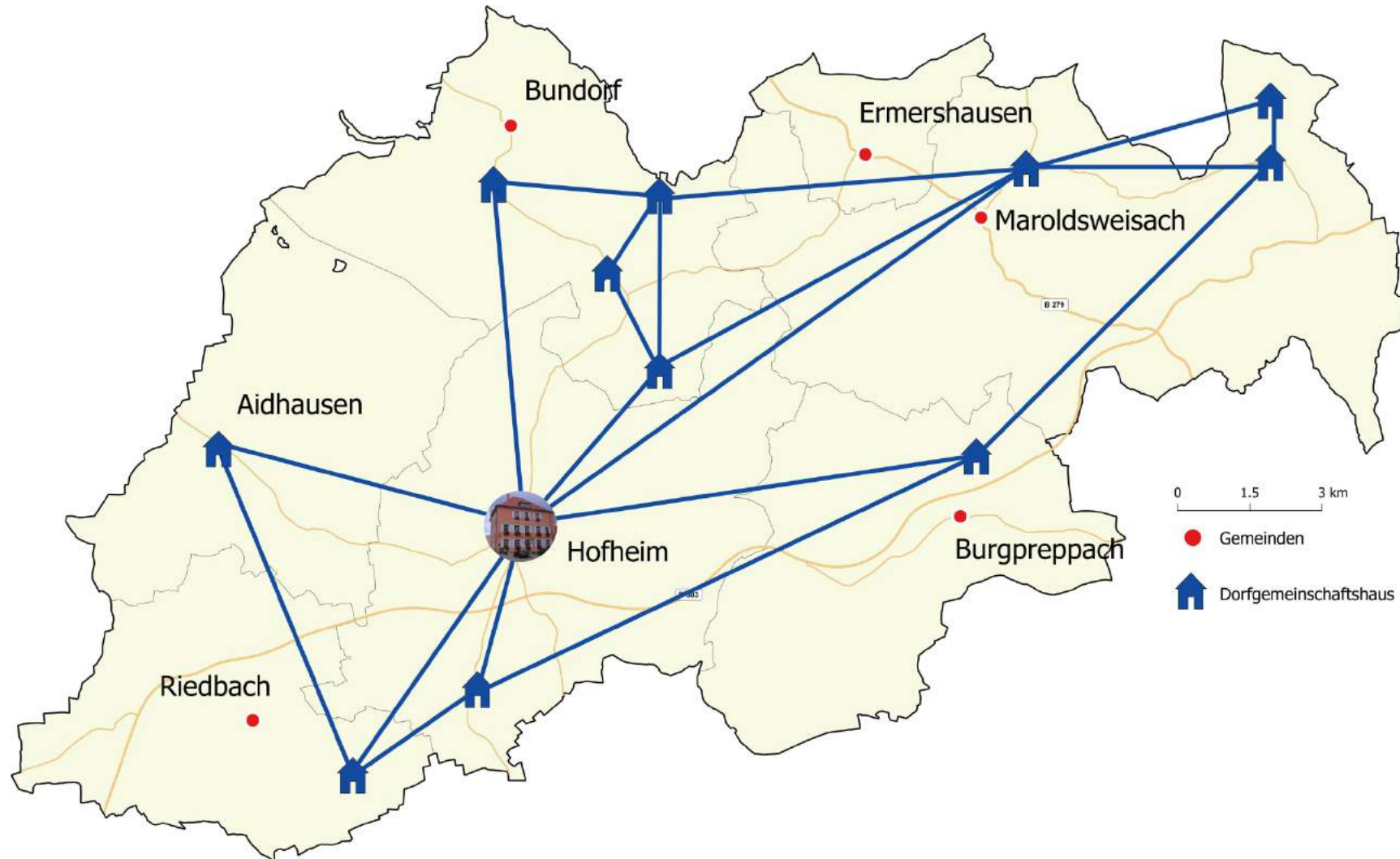
Dorfgemeinschaftshäuser

- Als sozialer und funktioneller Mittelpunkt der Dörfer
- Netzwerk an Bürgerhäusern:
Platz für Ehrenamt, Begegnung, Generationenaustausch und Gemeinwesen
- 12 Dorfgemeinschaftshäuser in Bau bzw. fertiggestellt



2.6 Zukünftige Leerstände verhindern

Netzwerk Dorfgemeinschaftshäuser



2.6 Zukünftige Leerstände verhindern

Dorfläden

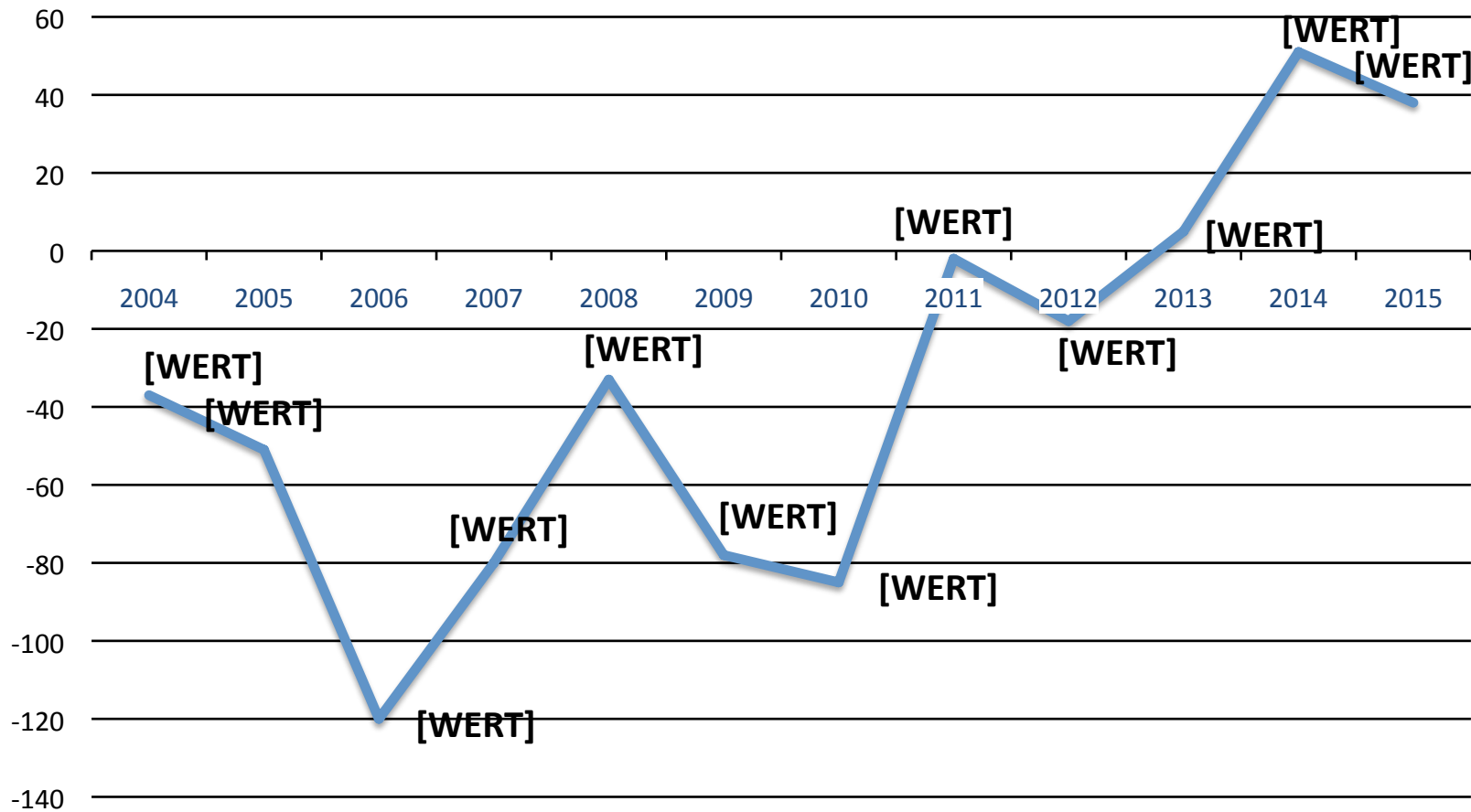
- Versorgung im Dorf als Beitrag zur Lebensqualität
- Dorfläden in Riedbach, Aidhausen, Rügheim und Burgpreppach
- 4 Dorfläden, 4 verschiedene Konzepte



3 Erfolge und Auszeichnungen



Wanderungssaldo innerhalb der Hofheimer Allianz 2004-2015 (ohne Asylbewerber)



3 Erfolge und Auszeichnungen



- **Bayerischer Staatspreis 2012**
(Dorfladen und MGW Aidhausen)
- **Bayerischer Staatspreis 2014**
(umfassende Leistungen zur Stärkung des Hofheimer Landes)
- **Wüstenrotstiftung 2015**
(Sonderanerkennung für den Dorfladen und die MGW Aidhausen)
- **Wüstenrotstiftung 2015**
(Sonderpreis für die Entwicklung des Hofheimer Landes)
- **Sieger beim Bundeswettbewerb „Kerniges Dorf“ 2015**
(Preisverleihung am 20.01.2016 im Rahmen der Grünen Woche in Berlin)

4 Danksagungen



Herzlichen Dank für die große Unterstützung in der Vergangenheit an:

- Amt für Ländliche Entwicklung Unterfranken
- Regierung von Unterfranken – Sachgebiet Städtebauförderung
- LEADER-Management und Kreisentwicklung LK Haßberge
- Alle engagierten Bürger vor Ort



Vielen Dank für die Aufmerksamkeit!